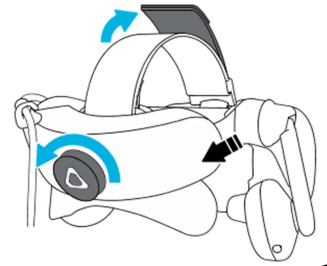


Wie lege ich die VR-Brille richtig an?

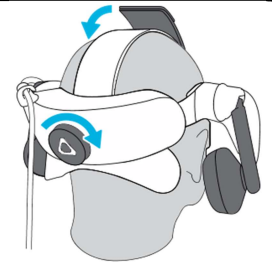
1. Löse den Klettverschluss am Band und drehe das Einstellrad gegen den Uhrzeigersinn, um den Bügel etwas zu öffnen.



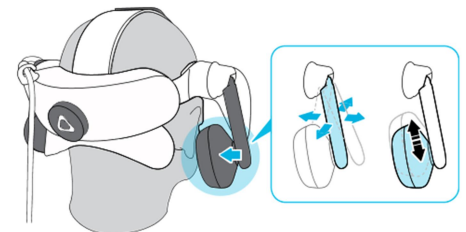
2. Drücke das Headset an deine Augen und schiebe den Bügel um den Hinterkopf.



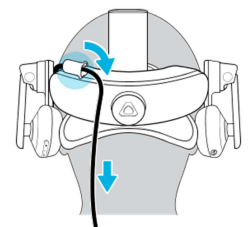
3. Drehe das Einstellrad im Uhrzeigersinn, bis das Headset fest sitzt und befestige den Klettverschluss wieder am oberen Band.



4. Stelle die Kopfhörer auf eine bequeme Position über dem Ohr ein und drücke sie dann in Richtung deiner Ohren, bis sie richtig sitzen.



5. Stelle sicher, dass das Headset-Kabel durch den Kabelclip an der Rückseite des Headsets geführt ist und locker nach oben geführt wird.



Denke daran zuerst das Band zu lösen, indem du das Einstellrad gegen den Uhrzeigersinn drehst, wenn du das Headset abnimmst.